

Boîtes avec membrane élastiques  
Box with elastic membrane

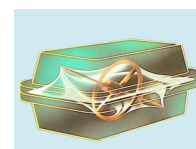
Cette nouveauté brevetée permet d'emballer des objets délicats, ronds, pointus ou difformes de différentes grandeurs, sans risque d'oxydation. La transparence de l'emballage permet un contrôle visuel. Les couvercles et les fonds sont interchangeables. Toutes les boîtes peuvent être personnalisées (logo, adjonction de séparations).

Une boîte a membrane est composée de 2 demi-boîtes en polystyrol munie d'une l'intérieur de la boîte. Des charnières et crochets de fermeture permettent une réutilisation de l'emballage.

La profondeur d'une des demi-boîtes peut être différente de l'autre. Les commandes de ces emballages doivent se faire par demi-boîte, ce qui permet de varier la profondeur de l'emballage selon la forme des pièces à emballer.

Les n° d'articles figurant dans nos listes concernent toujours les demi-boîtes. Il est donc possible de commander une demi-boîte de 100 mm de longueur, 50 mm de large, 8 mm de profondeur avec une demi-boîte de 100 mm de long., 50 mm de large, 25 mm de profondeur.

1/2 boîtes avec membrane rectangulaires



3 - 23

1/2 boîtes avec membrane et 1/2 cadre



23a

Boîtes avec membrane en grappe



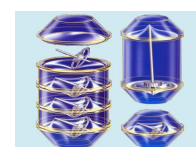
24

Boîtes avec membrane rondes



25

Boîtes modulaires



25a

Cadres pliables avec membrane élastique



25b

# 1/2 boîte avec membrane

3

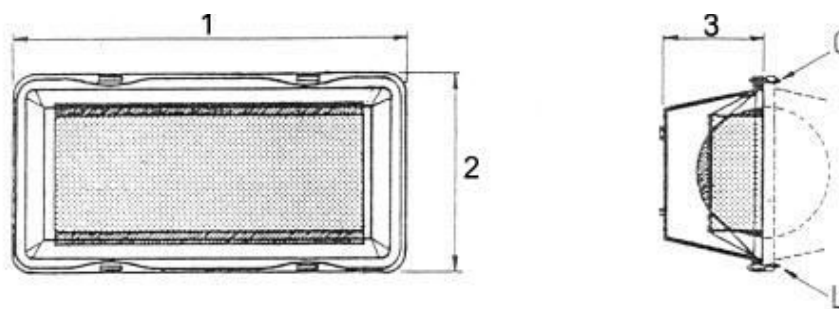


Schéma	Longueur 1 mm	Largeur 2 mm	Hauteur 3 mm	No de boîte	
	100	50	8	11	S
	100	50	12.5	12	S
	100	50	25	13	S
	100	75	8	22	S
	100	75	12.5	23	S
	100	75	25	24	S
	100	75	37.5	25	S
	100	100	8	31	S
	100	100	12.5	32	S
	100	100	25	33	S
	100	100	37.5	34	S
	100	100	50	35	
	100	100	8	36	S
	100	100	12.5	37	S
	100	100	25	38	S
	100	100	37.5	39	S
	100	100	50	40	
	125	50	8	44	S
	125	50	12.5	45	S
	125	50	25	46	S
	125	75	8	55	S
	125	75	12.5	56	S
	125	75	25	57	S
	125	75	37.5	58	

L = Crochet d'ouverture  
C = Charnière

S = Livrable du stock (sans frais d'outillage)  
Les numéros d'article concernent toujours des 1/2 boîtes

# 1/2 boîte avec membrane

4

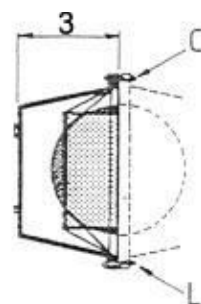
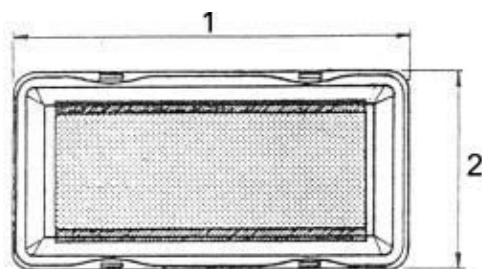


Schéma	Longueur	Largeur	Hauteur	No de boîte	
	1 mm	2 mm	3 mm		
	125	100	8	74	S
	125	100	12.5	75	
	125	100	25	76	
	125	100	37.5	77	
	125	100	50	78	
	125	125	8	96	S
	125	125	12.5	97	S
	125	125	25	98	S
	125	125	37.5	99	
	125	125	50	100	
	125	125	62.5	101	
	125	125	8	102	S
	125	125	12.5	103	S
	125	125	25	104	S
	125	125	37.5	105	
	125	125	50	106	
	125	125	62.5	107	
	150	50	8	114	S
	150	50	12.5	115	S
	150	50	25	116	S
	150	50	8	117	S
	150	50	12.5	118	S
	150	50	25	119	S
	150	75	8	128	
	150	75	12.5	129	S
	150	75	25	130	
	150	75	37.5	131	

L = Crochet d'ouverture  
C = Charnière

S = Livrable du stock (sans frais d'outillage)  
Les numéros d'article concernent toujours des 1/2 boîtes

# ½ boîte avec membrane

5

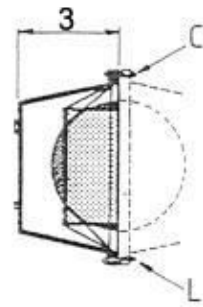
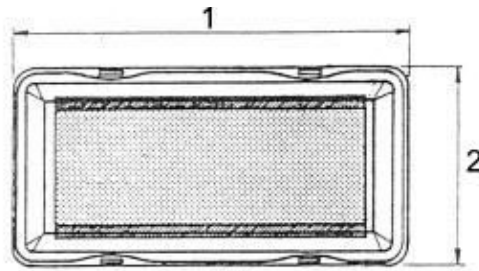


Schéma	Longueur 1 mm	Largeur 2 mm	Hauteur 3 mm	No de boîte	
	150	100	8	147	S
	150	100	12.5	148	S
	150	100	25	149	S
	150	100	37.5	150	S
	150	100	50	151	
	150	100	8	153	S
	150	100	12.5	154	S
	150	100	25	155	S
	150	100	37.5	156	S
	150	100	50	157	
	150	125	8	183	S
	150	125	12.5	184	S
	150	125	25	185	S
	150	125	37.5	186	
	150	125	50	187	
	150	125	62.5	188	
	150	125	8	195	S
	150	125	12.5	196	S
	150	125	25	197	S
	150	125	37.5	198	
	150	125	50	199	
	150	125	62.5	200	

L = Crochet d'ouverture

C = Charnière

S = Livrable du stock (sans frais d'outillage)

Les numéros d'article concernent toujours des 1/2 boîtes

# ½ boîte avec membrane

6

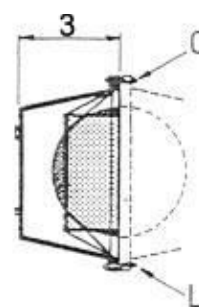
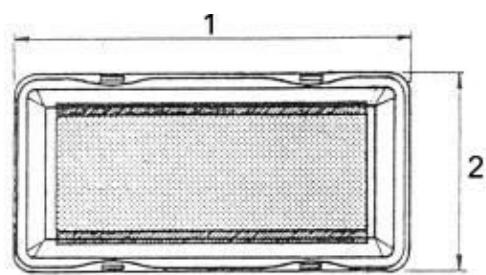


Schéma	Longueur	Largeur	Hauteur	No de boîte	
	1 mm	2 mm	3 mm		
	150	150	8	222	S
	150	150	12.5	224	S
	150	150	25	225	S
	150	150	32.5	226	S
	150	150	50	227	S
	150	150	62.5	228	
	150	150	75	230	
	175	50	8	237	
	175	50	12.5	238	S
	175	50	25	239	S
	175	50	8	240	
	175	50	12.5	241	S
	175	50	25	242	S
	175	75	8	247	
	175	75	12.5	248	
	175	75	25	249	
	175	75	37.5	250	
	175	75	8	251	
	175	75	12.5	252	
	175	75	25	253	
	175	75	37.5	254	
	175	75	8	255	
	175	75	12.5	256	
	175	75	25	257	
	175	75	37.5	258	
	175	100	8	274	

L = Crochet d'ouverture  
C = Charnière

S = Livrable du stock (sans frais d'outillage)  
Les numéros d'article concernent toujours des 1/2 boîtes

# 1/2 boîte avec membrane

7

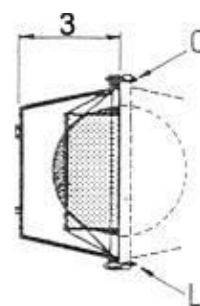
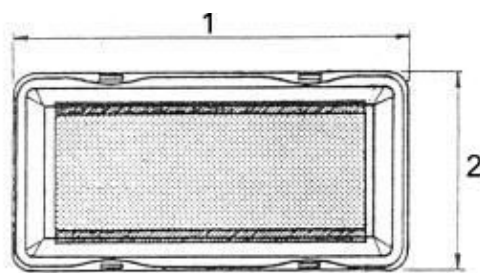


Schéma	Longueur	Largeur	Hauteur	No de boîte	
	1 mm	2 mm	3 mm		
	175	100	12.5	275	S
	175	100	25	276	S
	175	100	37.5	277	
	175	100	50	278	
	175	100	8	284	
	175	100	12.5	285	
	175	100	25	286	S
	175	100	37.5	287	
	175	100	50	288	
	175	125	8	312	
	175	125	12.5	313	
	175	125	25	314	S
	175	125	37.5	315	S
	175	125	50	316	
	175	125	62.5	317	
	175	125	8	324	
	175	125	12.5	325	
	175	125	25	326	S
	175	125	37.5	327	S
	175	125	50	328	
	175	125	62.5	329	
	175	150	8	357	
	175	150	12.5	358	
	175	150	25	359	S
	175	150	37.5	360	
	175	150	50	361	
	175	150	62.5	362	
	175	150	75	363	

L = Crochet d'ouverture

S = Livrable du stock (sans frais d'outillage)

C = Charnière

Les numéros d'article concernent toujours des 1/2 boîtes

# ½ boîte avec membrane

8

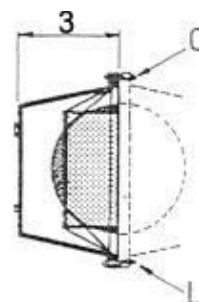
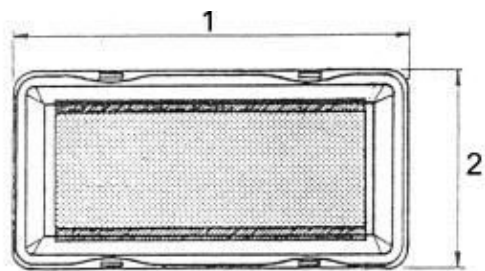


Schéma	Longueur	Largeur	Hauteur	No de boîte	
	1 mm	2 mm	3 mm		
	175	150	8	371	
	175	150	12.5	372	
	175	150	25	373	S
	175	150	37.5	374	
	175	150	50	375	
	175	150	62.5	376	
	175	150	75	377	
	175	175	8	401	S
	175	175	12.5	402	S
	175	175	25	403	S
	175	175	37.5	404	
	175	175	50	405	S
	175	175	62.5	406	
	175	175	75	407	
	175	175	87.5	408	
	175	175	8	409	S
	175	175	12.5	410	S
	175	175	25	411	S
	175	175	37.5	412	
	175	175	50	413	
	175	175	62.5	414	
	175	175	75	415	
	175	175	87.5	416	
	200	50	8	423	
	200	50	12.5	424	S
	200	50	25	425	S

L = Crochet d'ouverture  
C = Charnière

S = Livrable du stock (sans frais d'outillage)  
Les numéros d'article concernent toujours des 1/2 boîtes

# ½ boîte avec membrane

9

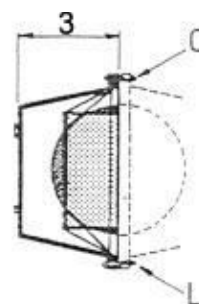
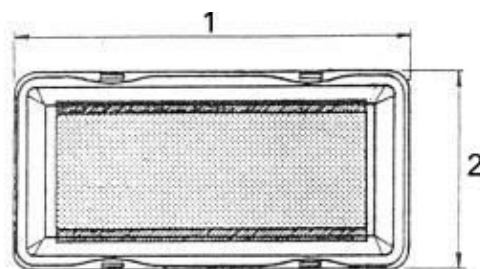


Schéma	Longueur	Largeur	Hauteur	No de boîte	
	1 mm	2 mm	3 mm		
	200	50	8	426	
	200	50	12.5	427	S
	200	50	25	428	S
	200	75	8	437	
	200	75	12.5	438	S
	200	75	25	439	S
	200	75	37.5	440	S
	200	75	8	441	
	200	75	12.5	442	S
	200	75	25	443	S
	200	75	37.5	444	S
	200	100	8	460	S
	200	100	12.5	461	
	200	100	25	462	S
	200	100	37.5	463	S
	200	100	50	464	
	200	100	8	465	S
	200	100	12.5	466	
	200	100	25	467	S
	200	100	37.5	468	S
	200	100	50	469	
	200	125	8	493	S
	200	125	12.5	494	S
	200	125	25	495	S
	200	125	37.5	496	
	200	125	50	497	
	200	125	62.5	498	

L = Crochet d'ouverture  
C = Charnière

S = Livrable du stock (sans frais d'outillage)  
Les numéros d'article concernent toujours des 1/2 boîtes

# 1/2 boîte avec membrane

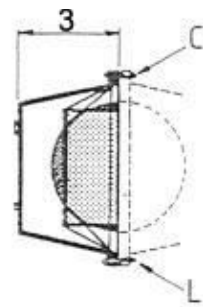
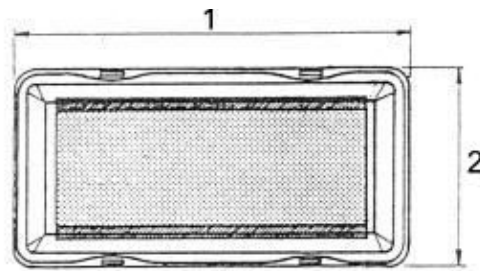


Schéma	Longueur	Largeur	Hauteur	No de boîte	
	1 mm	2 mm	3 mm		
	200	125	8	505	S
	200	125	12.5	506	S
	200	125	25	507	S
	200	125	37.5	508	
	200	125	50	509	
	200	125	62.5	510	
	200	150	8	538	
	200	150	12.5	539	S
	200	150	25	540	S
	200	150	37.5	541	S
	200	150	50	542	S
	200	150	62.5	543	
	200	150	75	544	
	200	150	8	552	
	200	150	12.5	553	
	200	150	25	554	S
	200	150	37.5	555	S
	200	150	50	556	S
	200	150	62.5	557	
	200	150	75	558	
	200	175	8	590	
	200	175	12.5	591	
	200	175	25	592	S
	200	175	37.5	593	
	200	175	50	594	
	200	175	62.5	595	
	200	175	75	596	
	200	175	87.5	597	

L = Crochet d'ouverture  
C = Charnière

**S = Livrable du stock (sans frais d'outillage)**  
Les numéros d'article concernent toujours des 1/2 boîtes

# 1/2 boîte avec membrane

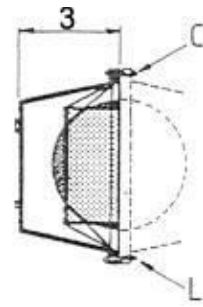
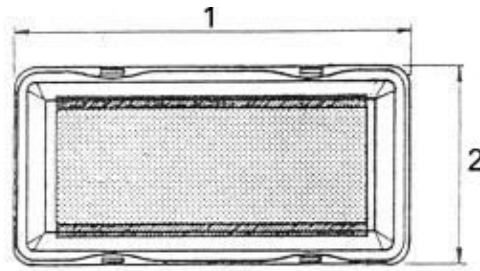


Schéma	Longueur	Largeur	Hauteur	No de boîte	
	1 mm	2 mm	3 mm		
	200	175	8	606	
	200	175	12.5	607	
	200	175	25	608	S
	200	175	37.5	609	
	200	175	50	610	
	200	175	62.5	611	
	200	175	75	612	
	200	175	87.5	613	
	200	200	8	640	S
	200	200	12.5	641	S
	200	200	25	642	S
	200	200	37.5	643	
	200	200	50	644	
	200	200	62.5	645	
	200	200	75	646	
	200	200	87.5	647	
	200	200	100	648	
	200	200	8	649	S
	200	200	12.5	650	S
	200	200	25	651	S
	200	200	37.5	652	
	200	200	50	653	
	200	200	62.5	654	
	200	200	75	655	
	200	200	87.5	656	
200	200	100	657		

L = Crochet d'ouverture  
C = Charnière

S = Livrable du stock (sans frais d'outillage)  
Les numéros d'article concernent toujours des 1/2 boîtes

# ½ boîte avec membrane

12

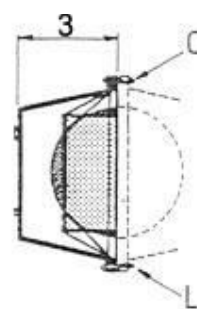
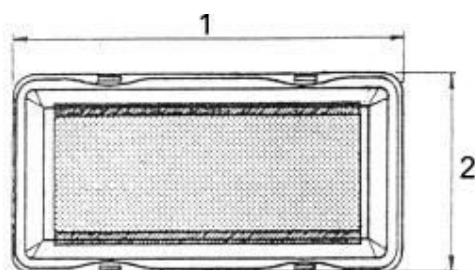


Schéma	Longueur 1 mm	Largeur 2 mm	Hauteur 3 mm	No de boîte	
	225	50	8	664	
	225	50	12.5	665	
	225	50	25	666	S
	225	50	8	667	
	225	50	12.5	668	
	225	50	25	669	S
	225	75	8	678	
	225	75	12.5	679	S
	225	75	25	680	
	225	75	37.5	681	
	225	75	8	682	S
	225	75	12.5	683	S
	225	75	25	684	
	225	75	37.5	685	
	225	100	8	701	
	225	100	12.5	702	
	225	100	25	703	S
	225	100	37.5	704	
	225	100	50	705	
	225	100	8	706	
	225	100	12.5	707	
	225	100	25	708	S
	225	100	37.5	709	
	225	100	50	710	

L = Crochet d'ouverture  
C = Charnière

S = Livrable du stock (sans frais d'outillage)  
Les numéros d'article concernent toujours des 1/2 boîtes

# ½ boîte avec membrane

13

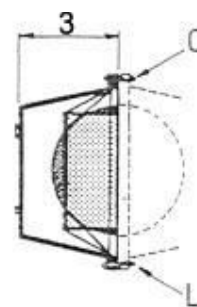
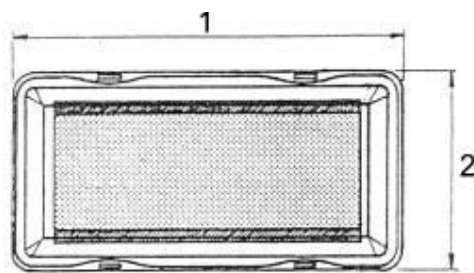


Schéma	Longueur 1 mm	Largeur 2 mm	Hauteur 3 mm	No de boîte	
	225	125	8	736	
	225	125	12.5	737	S
	225	125	25	738	S
	225	125	37.5	739	
	225	125	50	740	
	225	125	62.5	741	
	225	125	8	748	
	225	125	12.5	749	S
	225	125	25	750	S
	225	125	37.5	751	
	225	125	50	752	
	225	125	62.5	753	
	225	150	8	781	
	225	150	12.5	782	
	225	150	25	783	S
	225	150	37.5	784	
	225	150	50	785	S
	225	150	62.5	786	
	225	150	75	787	
	225	150	8	795	
	225	150	12.5	796	
	225	150	25	797	S
	225	150	37.5	798	
	225	150	50	799	S
	225	150	62.5	800	
	225	150	75	801	

L = Crochet d'ouverture  
C = Charnière

S = Livrable du stock (sans frais d'outillage)  
Les numéros d'article concernent toujours des 1/2 boîtes

# ½ boîte avec membrane

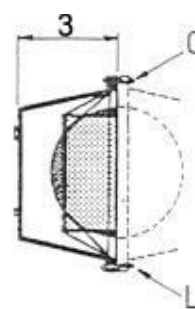
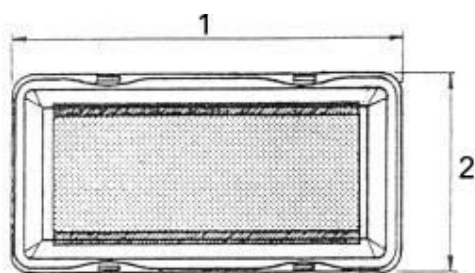


Schéma	Longueur 1 mm	Largeur 2 mm	Hauteur 3 mm	No de boîte	
	225	175	8	833	
	225	175	12.5	834	
	225	175	25	835	S
	225	175	37.5	836	
	225	175	50	837	
	225	175	62.5	838	
	225	175	75	839	
	225	175	87.5	840	
	225	175	8	849	
	225	175	12.5	850	
	225	175	25	851	S
	225	175	37.5	852	
	225	175	50	853	
	225	175	62.5	854	
	225	175	75	855	
	225	175	87.5	856	
	225	200	8	892	
	225	200	12.5	893	S
	225	200	25	894	S
	225	200	37.5	895	
	225	200	50	896	
	225	200	62.5	897	
	225	200	75	898	
	225	200	87.5	899	
	225	200	100	900	

L = Crochet d'ouverture  
C = Charnière

**S = Livrable du stock (sans frais d'outillage)**  
Les numéros d'article concernent toujours des 1/2 boîtes

# 1/2 boîte avec membrane

15

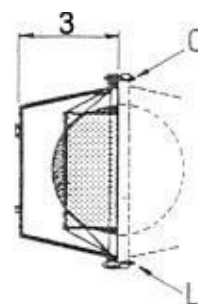
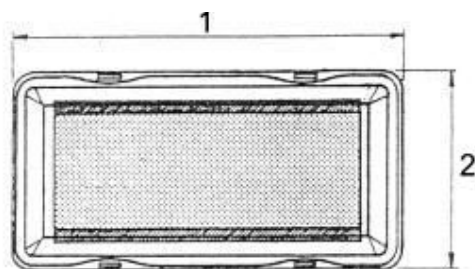


Schéma	Longueur	Largeur	Hauteur	No de boîte	
	1 mm	2 mm	3 mm		
	225	200	8	910	
	225	200	12.5	911	S
	225	200	25	912	S
	225	200	37.5	913	
	225	200	50	914	
	225	200	62.5	915	
	225	200	75	916	
	225	200	87.5	917	
	225	200	100	918	
	250	50	8	934	
	250	50	12.5	935	
	250	50	25	936	S
	250	50	8	937	
	250	50	12.5	938	
	250	50	25	939	S
	250	75	8	948	
	250	75	12.5	949	S
	250	75	25	950	
	250	75	37.5	951	
	250	75	8	952	
	250	75	12.5	953	S
	250	75	25	954	
	250	75	37.5	955	
	250	100	8	971	S
	250	100	12.5	972	S
	250	100	25	973	S
	250	100	37.5	974	
	250	100	50	975	

L = Crochet d'ouverture

C = Charnière

**S = Livrable du stock (sans frais d'outillage)**

Les numéros d'article concernent toujours des 1/2 boîtes

# ½ boîte avec membrane

16

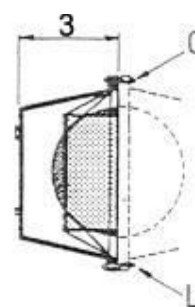
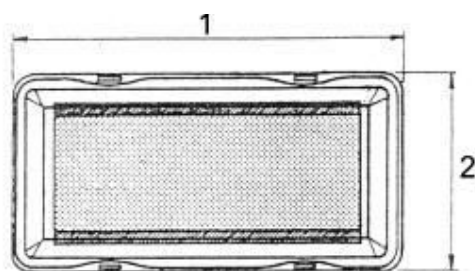


Schéma	Longueur 1 mm	Largeur 2 mm	Hauteur 3 mm	No de boîte	
	250	100	8	976	S
	250	100	12.5	977	S
	250	100	25	978	S
	250	100	37.5	979	
	250	100	50	980	
	250	125	8	1004	
	250	125	12.5	1005	
	250	125	25	1006	S
	250	125	37.5	1007	
	250	125	50	1008	
	250	125	62.5	1009	
	250	125	8	1016	
	250	125	12.5	1017	
	250	125	25	1018	S
	250	125	37.5	1019	
	250	125	50	1020	
	250	125	62.5	1021	
	250	150	8	1049	S
	250	150	12.5	1050	
	250	150	25	1051	S
	250	150	37.5	1052	
	250	150	50	1053	
	250	150	62.5	1054	
	250	150	75	1055	

L = Crochet d'ouverture

C = Charnière

**S = Livrable du stock (sans frais d'outillage)**

Les numéros d'article concernent toujours des 1/2 boîtes

# ½ boîte avec membrane

17

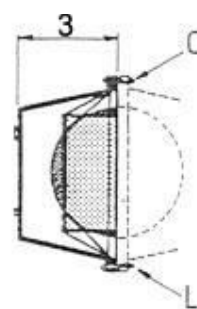
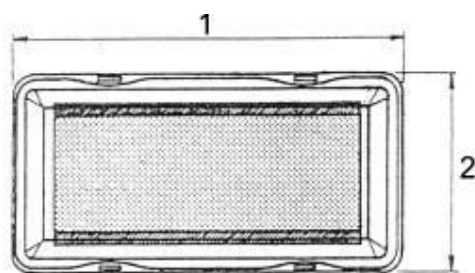


Schéma	Longueur 1 mm	Largeur 2 mm	Hauteur 3 mm	No de boîte	
	250	150	8	1063	S
	250	150	12.5	1064	
	250	150	25	1065	S
	250	150	37.5	1066	
	250	150	50	1067	
	250	150	62.5	1068	
	250	150	75	1069	
	250	175	8	1101	
	250	175	12.5	1102	
	250	175	25	1103	S
	250	175	37.5	1104	
	250	175	50	1105	
	250	175	62.5	1106	
	250	175	75	1107	
	250	175	87.5	1108	
	250	175	8	1117	
	250	175	12.5	1118	
	250	175	25	1119	S
	250	175	37.5	1120	
	250	175	50	1121	
	250	175	62.5	1122	
250	175	75	1123		
250	175	87.5	1124		

L = Crochet d'ouverture  
C = Charnière

**S = Livrable du stock (sans frais d'outillage)**  
Les numéros d'article concernent toujours des 1/2 boîtes

# 1/2 boîte avec membrane

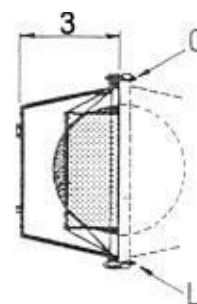
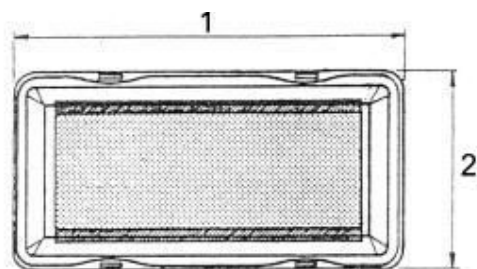


Schéma	Longueur	Largeur	Hauteur	No de boîte	
	1 mm	2 mm	3 mm		
	250	200	8	1160	
	250	200	12.5	1161	S
	250	200	25	1162	S
	250	200	37.5	1163	S
	250	200	50	1164	S
	250	200	62.5	1165	
	250	200	75	1166	
	250	200	87.5	1167	
	250	200	100	1168	
	250	200	8	1178	
	250	200	12.5	1179	S
	250	200	25	1180	S
	250	200	37.5	1181	S
	250	200	50	1182	S
	250	200	62.5	1183	
	250	200	75	1184	
	250	200	87.5	1185	
	250	200	100	1186	S
	275	50	8	1202	
	275	50	12.5	1203 A	
	275	50	25	1204	S
	275	50	8	1205 A	
	275	50	12.5	1206	
	275	50	25	1207	S
	275	75	8	1216 A	
	275	75	12.5	1217	
	275	75	25	1218	
	275	75	37.5	1219	

L = Crochet d'ouverture  
C = Charnière

S = Livrable du stock (sans frais d'outillage)

Les numéros d'article concernent toujours des 1/2 boîtes

# 1/2 boîte avec membrane

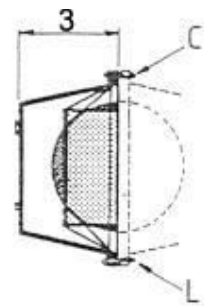
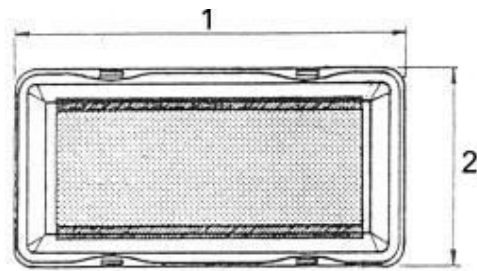


Schéma	Longueur 1 mm	Largeur 2 mm	Hauteur 3 mm	No de boîte	
	275	75	8	1220 A	
	275	75	12.5	1221	S
	275	75	25	1222 A	
	275	75	37.5	1223 A	
	275	100	8	1239	
	275	100	12.5	1240 A	
	275	100	25	1241	S
	275	100	37.5	1242	
	275	100	50	1243	
	275	100	8	1244	
	275	100	12.5	1245 A	
	275	100	25	1246 A	S
	275	100	37.5	1247	S
	275	100	50	1248 A	
	275	125	8	1267	
	275	125	12.5	1268	S
	275	125	25	1269	S
	275	125	37.5	1270	S
	275	125	50	1271	
	275	125	62.5	1272 A	
	275	125	8	1279 A	
	275	125	12.5	1280 A	
	275	125	25	1281	S
	275	125	37.5	1282	S
	275	125	50	1283	
	275	125	62.5	1284	

L = Crochet d'ouverture  
C = Charnière

S = Livrable du stock (sans frais d'outillage)  
Les numéros d'article concernent toujours des 1/2 boîtes

# ½ boîte avec membrane

20

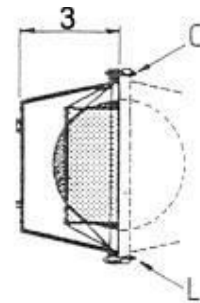
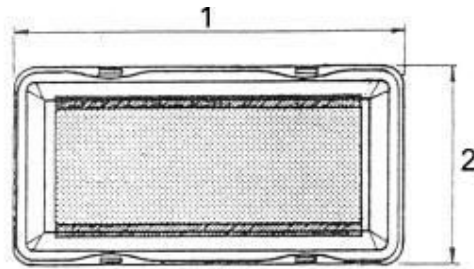


Schéma	Longueur	Largeur	Hauteur	No de boîte	
	1 mm	2 mm	3 mm		
	275	150	8	1312	
	275	150	12.5	1313	
	275	150	25	1314	S
	275	150	37.5	1315	
	275	150	50	1316	
	275	150	62.5	1317	
	275	150	75	1318	
	275	150	8	1326	
	275	150	12.5	1327	
	275	150	25	1328	S
	275	150	37.5	1329	
	275	150	50	1330	
	275	150	62.5	1331	
	275	150	75	1332	
	275	175	8	1364	
	275	175	12.5	1365	
	275	175	25	1366	
	275	175	37.5	1367	
	275	175	50	1368	
	275	175	62.5	1369	
	275	175	75	1370A	
275	175	87.5	1371		

L = Crochet d'ouverture  
C = Charnière

S = Livrable du stock (sans frais d'outillage)  
Les numéros d'article concernent toujours des 1/2 boîtes

# ½ boîte avec membrane

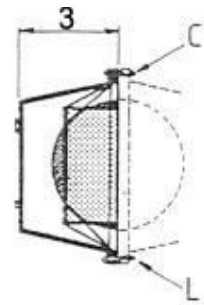
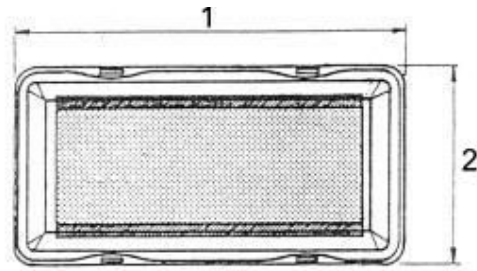


Schéma	Longueur	Largeur	Hauteur	No de boîte	
	1 mm	2 mm	3 mm		
	275	175	8	1380	
	275	175	12.5	1381	
	275	175	25	1382	
	275	175	37.5	1383	
	275	175	50	1384	
	275	175	62.5	1385	
	275	175	75	1386	
	275	175	87.5	1387	
	275	200	8	1423	
	275	200	12.5	1424	
	275	200	25	1425	
	275	200	37.5	1426	
	275	200	50	1427	
	275	200	62.5	1428	
	275	200	75	1429	
	275	200	87.5	1430	
	275	200	100	1431	S
	275	200	50	1445	S
	275	200	62.5	1446	
	275	200	75	1447	S
	275	200	87.5	1448	
	275	200	100	1449	S
	300	50	8	1465	
	300	50	12.5	1466	
	300	50	25	1467	S
	300	50	8	1468	
	300	50	12.5	1469	
	300	50	25	1470	S

L = Crochet d'ouverture  
C = Charnière

S = Livrable du stock (sans frais d'outillage)  
Les numéros d'article concernent toujours des 1/2 boîtes

# 1/2 boîte avec membrane

22

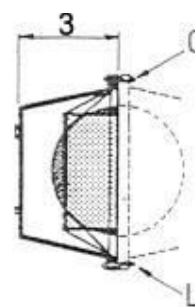
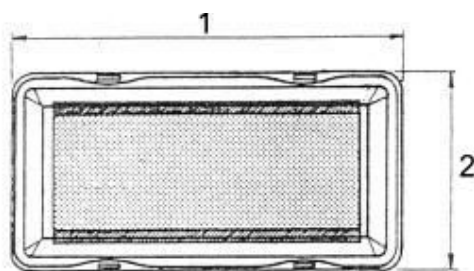


Schéma	Longueur 1 mm	Largeur 2 mm	Hauteur 3 mm	No de boîte	
	300	75	8	1479	
	300	75	12.5	1480	
	300	75	25	1481	
	300	75	37.5	1482	
	300	75	8	1483	
	300	75	12.5	1484	S
	300	75	25	1485	S
	300	75	37.5	1486	
	300	100	8	1502	
	300	100	12.5	1503	
	300	100	25	1504	S
	300	100	37.5	1505	
	300	100	50	1506	S
	300	100	8	1507	
	300	100	12.5	1508	
	300	100	25	1509	S
	300	100	37.5	1510	
	300	100	50	1511	S
	300	125	8	1530	
	300	125	12.5	1531	
	300	125	25	1532	S
	300	125	37.5	1533	
	300	125	50	1534	
	300	125	62.5	1535	

L = Crochet d'ouverture  
C = Charnière

S = Livrable du stock (sans frais d'outillage)  
Les numéros d'article concernent toujours des 1/2 boîtes

# 1/2 boîte avec membrane

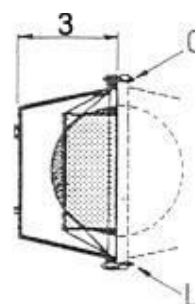
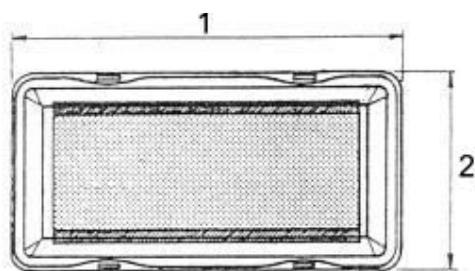


Schéma	Longueur	Largeur	Hauteur	No de boîte	
	1 mm	2 mm	3 mm		
	300	125	8	1542	
	300	125	12.5	1543	
	300	125	25	1544	S
	300	125	37.5	1545	
	300	125	50	1546	
	300	125	62.5	1547	
	300	150	8	1575	
	300	150	12.5	1576	
	300	150	25	1577	S
	300	150	37.5	1578	S
	300	150	50	1579	
	300	150	62.5	1580	
	300	150	75	1581	
	300	150	8	1589	S
	300	150	12.5	1590	S
	300	150	25	1591	S
	300	150	37.5	1592	S
	300	150	50	1593	
	300	150	62.5	1594	
	300	150	75	1595	
	300	150	8	1603	S
	300	150	12.5	1604	
	300	150	25	1605	S
	300	150	37.5	1606	S
	300	150	50	1607	
	300	150	62.5	1608	
	300	150	75	1609	

L = Crochet d'ouverture  
C = Charnière

**S = Livrable du stock (sans frais d'outillage)**  
Les numéros d'article concernent toujours des 1/2 boîtes

# ½ boîte avec membrane

23a

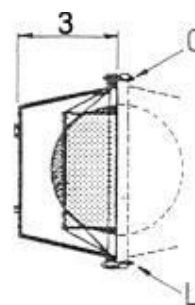
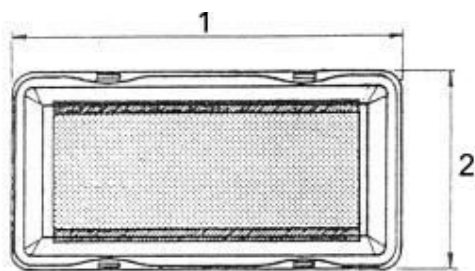


Schéma	Longueur 1 mm	Largeur 2 mm	Hauteur 3 mm	No de boîte
	100	75	12.5	<b>23 CA</b>
	100	75	25	<b>24 CA</b>
	100	75	37.5	<b>25 CA</b>
	125	125	12.5	<b>97 CA</b>
	125	125	25	<b>98 CA</b>
	125	125	37.5	<b>99 CA</b>
	150	75	12.5	<b>129 CA</b>
	150	75	25	<b>130 CA</b>
	150	150	12.5	<b>224 CA</b>
	150	150	25	<b>225 CA</b>
	150	150	32.5	<b>226 CA</b>
	175	75	12.5	<b>252 CA</b>
	175	75	25	<b>253 CA</b>
	175	100	12.5	<b>275 CA</b>
	175	100	25	<b>276 CA</b>
	200	75	12.5	<b>438 CA</b>
	200	75	25	<b>439 CA</b>
	200	75	37.5	<b>440 CA</b>
	200	150	12.5	<b>539 CA</b>
	200	150	25	<b>540 CA</b>
	200	150	37.5	<b>541 CA</b>
	200	150	50	<b>542 CA</b>

L = Crochet d'ouverture  
C = Charnière

**S = Livrable du stock (sans frais d'outillage)**  
Les numéros d'article concernent toujours des 1/2 boîtes

## 1/2 boîte avec membrane en grappe

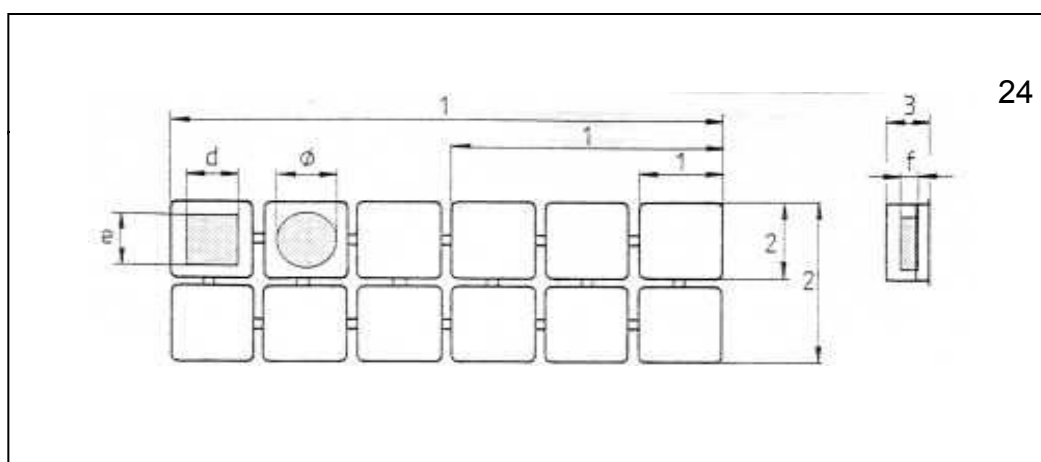


Schéma	d	e	f	Ø	g	Longueur	Largeur	Hauteur	No de boîte	
	mm	mm	mm	mm	gr.	1 mm	2 mm	3 mm		
	18	18	9	25	10	240	79	17.8	12.12T	S
	18	18	9	25	10	120	79	17.8	12.12.T11	S
	18	18	9	25	10	39	39	17.8	12.12T4	S

Positions 12.12 T et 12.12 T 11 se livrent en grappe fond et couvercle séparés.

Position 12.12 T 4 se livre par pièce fond et couvercle ensemble en sachet de 100 ou 200 pièces.

**S = Livrable du stock (sans frais d'outillage)**

g : poids maximum de l'objet emballé

## ½ boîte avec membrane ronde



25

Schéma	d	e	f	Ø	g	Hauteur 1 mm	Ø 2 mm	No de boîte	
	mm	mm	mm	mm	gr.				
	40	40	9	54	100	17	82	17.82.0	S
	40	40	20	54	200	40	82	40.82.0	S
	77	77	20	108	900	42	165	42.165.1	S
	77	77	40	108	1800	84	165	84.165.1	S

Positions 17.82.1 et 40.82.1 se livrent fond et couvercle séparés.

Position 42.165.1 et 84.165.1 se livrent fond et couvercle ensemble.

**S = Livrable du stock (sans frais d'outillage)**

g : poids maximum de l'objet emballé.

## Boîte modulaires avec membrane élastique



		Dimensions et poids maximum de l'objet emballé					Hauteur mm	No de boîte
Pos.	Désignation	d	e	f	Ø	g		
		mm	mm	mm	mm	100		
		40	40	9	54			
1	Couvercle avec membrane						9	17.82.1m
3	Entretoise avec 2 membranes						13.5	17.82.3m
4	Entretoise sans membrane						13.5	17.82.4m
2	Fond avec membrane						9	17.82.2m
		Dimensions et poids maximum de l'objet emballé					Hauteur mm	No de boîte
Pos.	Désignation	d	e	f	Ø	g		
		mm	mm	mm	mm	200		
		40	40	20	54			
1	Couvercle avec membrane						20	40.82.1m
3	Entretoise avec 2 membranes						33	40.82.3m
4	Entretoise sans membrane						33	40.82.4m
2	Fond avec membrane						20	40.82.2m

Emballage permettant de superposer des pièces en les isolant les unes des autres. Dans le fond n° 17.82.2m mettre la pièce à emballer, encliquer l'entretoise n° 17.82.3m, ajouter des entretoises n° 17.82.3m selon besoin, fermer avec le couvercle n° 17.82.1m. L'ouverture des éléments se fait avec une pièce de monnaie (x) ou le rebord d'un couvercle. Procéder de façon identique pour les boîtes hauteur 40mm.

## Cadres pliables avec membrane élastique



Pos.	Désignation	Epaisseur mm	N° de commande	Quantité de cadres dans la boîte de conditionnement	Poids g.
1	Cadres pliables	2 x 4 = 8	8.76	25	12.5
2	Cadres pliables	2 x 6 = 12	12.76	17	13
3	Cadres pliables	2 x 8 = 16	16.76	12	15
4	Cadres pliables	2 x 12 = 24	24.76	8	18
5	Cadres pliables	2 x 16 = 32	32.76	6	21
	Boîte de conditionnement	40 (couvercle)	1247 B		253
		50 (fond)	1248.1		

**Remarque:** La référence de la charnière est 8.76.C 1. Celle du loquet 8.76.1 D. La pièce à emballer ne doit pas remplir complètement le cadre en diamètre et en épaisseur.

**Bemerkung :** Die Referenz des Scharniers ist 8.76.C 1. Die Referenz des Verschlussriegels ist 8.76.1 D. Der Gegenstand, der eingepackt wird, darf den Rahmen in Durchmesser und in Dicke nicht gänzlich füllen.

